

Ergebnisse der Beauftragung der degewo Forderungsmanagement GmbH in den Beständen des Service Center der Musterfirma im Juli 2008.

A. Aktionsdaten

Tag der Beauftragung	29.07.2008
Beginn der Besuche	08.08.2008
Anrufaktionen seit Aktionsbeginn	2
Tag des ersten berücksichtigten Zahlungseingangs für Abrechnung	25.08.2008
Tag des letzten berücksichtigten Zahlungseingangs für Erfolgskontrolle	25.08.2008

Anzahl der Mandate	225
Anzahl der neuen Mandate im Juli 2008.	217
telefonische Mietschuldenklärung	115
besuchte Mietschuldenklärung	102
entstandene Einzelmandate zeitraumübergreifend ¹⁾	2
bereits bestehende Einzelmandate zeitraumübergreifend ¹⁾	8

B. Ergebnisse	
Gesamtrückstand vor der Aktion am 29.07 / opening balance	61.557 €
Gesamtrückstand nach der Aktion am 25.08 / closing balance	20.673 €
Veränderung des Rückstands	-40.883 €
Realisierungsquote	-66,4%

C. Effekt der Aktion	
Bruttoeffekt	40.883 €
Provision degewo FM GmbH	
Nettoeffekt (Bruttoeffekt - Provision DFM)	

D. Details	telefonische Mietschuldenklärung	besuchte Mietschuldenklärung ²⁾	Einzelmandate Zeitraumübergreifend ¹⁾	insgesamt
Anzahl	115	102	8	225
Rückstand zum 28.07	22.276 €	38.818 €	462 €	61.557 €
Bruttosollmiete	48.601 €	48.759 €	3.949 €	101.309 €
Rkst. als Vielfaches der BSM vor Aktion	0,5	0,8	0,1	0,6
Zahlungseingänge zwischen 30.07 und 25.08	19.075 €	21.346 €	462 €	40.883 €
tatsächlich berechnete Zahlungseingänge	5.554 €	11.586 €	462 €	17.601 €
Rückstand zum 25.08	3.201 €	17.472 €	0 €	20.673 €
Veränderung Rückstand	-19.075 €	-21.346 €	-462 €	-40.883 €
Veränderung Rückstand in Prozent	-85,6%	-55,0%	-100,0%	-66,4%
Rkst. als Vielfaches der BSM nach Aktion	0,1	0,4	0,0	0,2

F. Vergütung der DFM	
Anrechenbare Rückstandsveränderung durch telefonische Bearbeitung:	5.554 €
Anrechenbare Rückstandsveränderung durch besuchte Bearbeitung:	11.586 €
Anrechenbare Rückstandsveränderung durch zeitraumübergreifende Mandate:	462 €
Abzurechnende Rückstandsveränderung zu %	17.601 €
Provision degewo Forderungsmanagement GmbH	

1) Diese Gruppe beinhaltet alle Mandate, die Ihren Ursprung bereits einen oder mehrere Monate früher hatten und noch andauern werden. z.B. Ratenzahler & Spätzahler

2) Bei dieser Gruppe wurde zweimal versucht per Telefon Kontakt aufzunehmen, sofern eine Telefonnummer vorhanden war.

Abb. 1 Mandatsgrößenverteilung

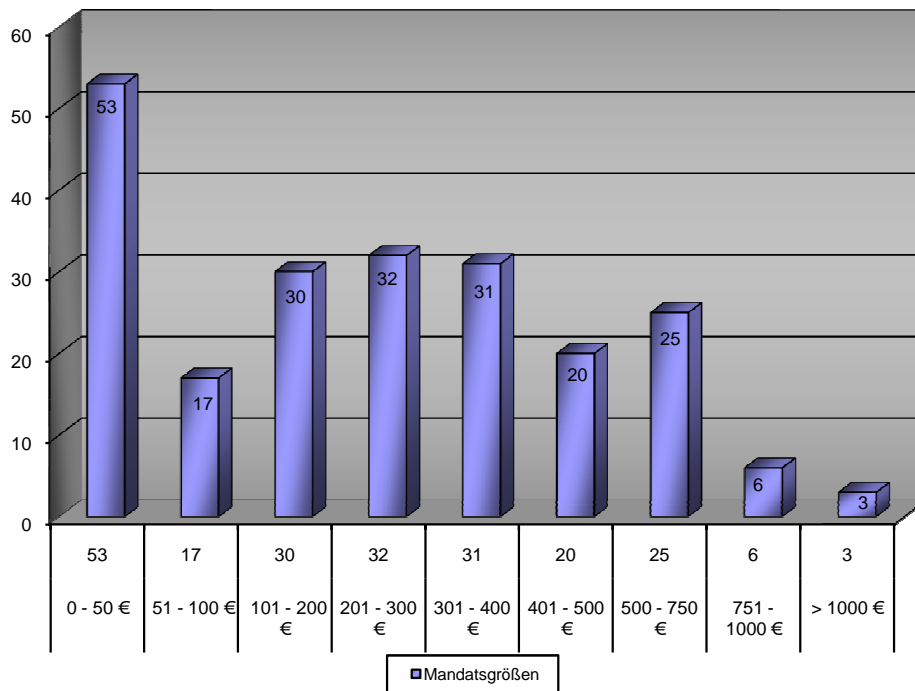


Abb. 2 Realisierungsverteilung

